

细胞遗传质量鉴定检测

Cell Line Authentication Service

STR 基因型检测报告

样品信息

样品编号:

客户样本编号	公司编号
MG-63	20190905-04

样品数量: 1

样品性状: 细胞系

检测项目: STR

送检单位: 厦门逸漠生物科技有限公司



检测方法：用 Axygen 的基因组抽提试剂盒提取 DNA，采用 20- STR 扩增方案扩增，在 ABI 3730XL 型遗传分析仪上对 STR 位点和性别基因 Amelogenin 进行检测。

检测结果

(一) 检验基本情况

	多等位基因	匹配细胞系	细胞库	EV 值	匹配说明
20190905-04	无	MG-63	DSMZ	1.00	完全匹配

样本基因型检验结果

- 多等位基因指三等位及以上基因现象。
- 本次检测各细胞分型结果良好。

(二) 各样本描述

- **20190905-01：**该株细胞 DNA 分型在细胞系检索中找到**完全匹配**的细胞系，DSMZ 数据库显示细胞名为 **MG-63**，细胞号对应 **CRL-1427**。本次检测在该细胞系中**没有发现多等位基因**。

备注：待测细胞系与收录于 ATCC, DSMZ, JCRB 和 RIKEN 数据库的细胞系 STR 数据进行比对，未收录于以上细胞库的细胞系将无法匹配。

(三) 样本分型结果

细胞 20190905-01 的 STR 位点和 Amelogenin 位点的基因分型结果						
Loci	送检细胞 STR 信息			细胞库细胞 STR 信息		
	送检细胞名：MG-63			细胞库细胞名：MG-63		
	Allele1	Allele2	Allele3	Allele1	Allele2	Allele3
D5S818	11	12		11	12	



D13S317	11	11		11	11	
D7S820	10	10		10	10	
D16S539	11	11		11	11	
VWA	16	19		16	19	
TH01	9.3	9.3		9.3	9.3	
AMEL	X	Y		X	Y	
TPOX	8	11		8	11	
CSF1PO	10	12		10	12	
D12S391	15	20				
FGA	21	25				
D2S1338	17	24				
D21S11	30	30				
D18S51	12	16				
D8S1179	13	13				
D3S1358	15	15				
D6S1043	12	17				
PENTAE	11	12				
D19S433	13	14				
PENTAD	9	13				

其他说明

(一) 分型方案及位点分布

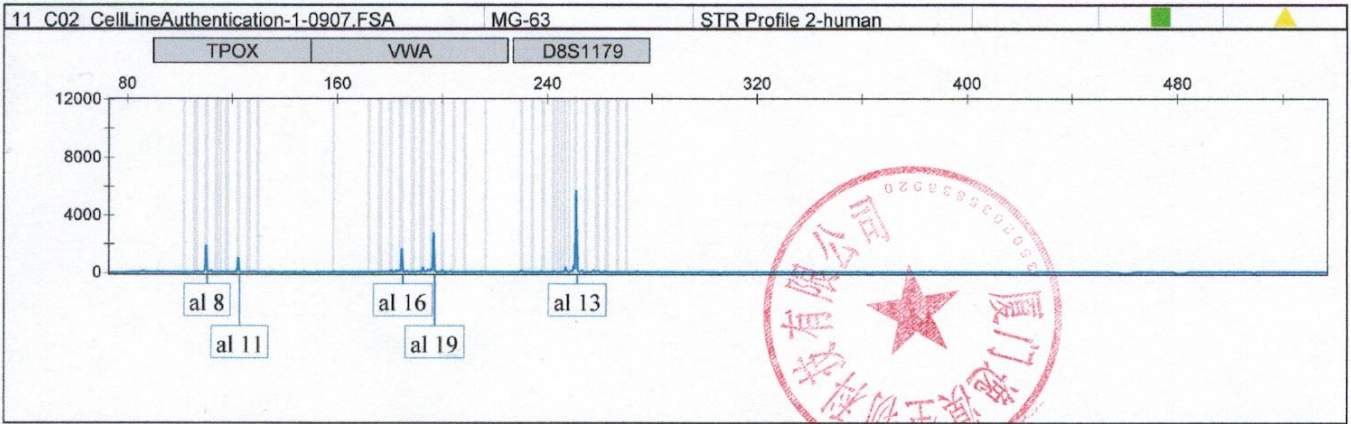
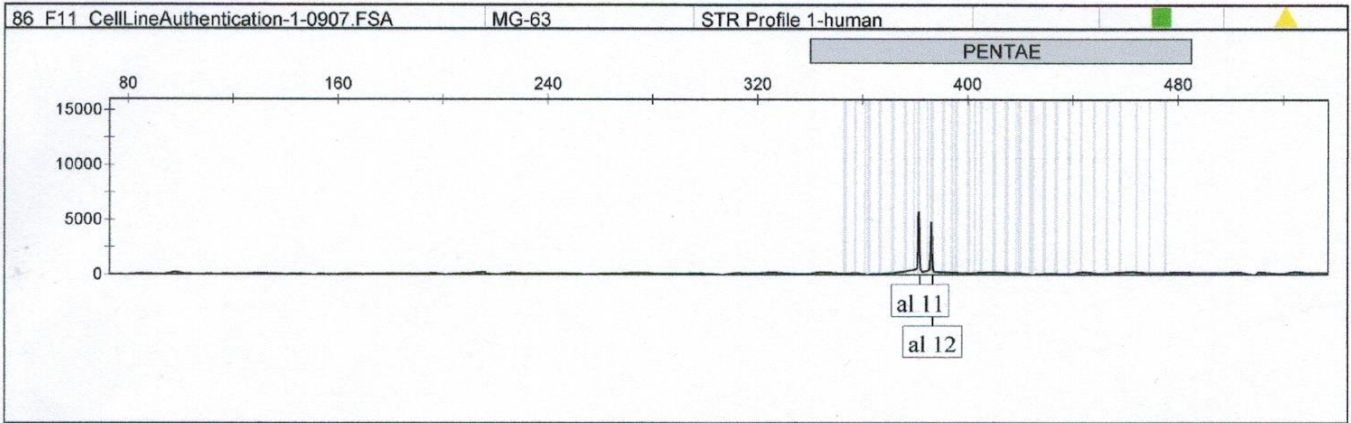
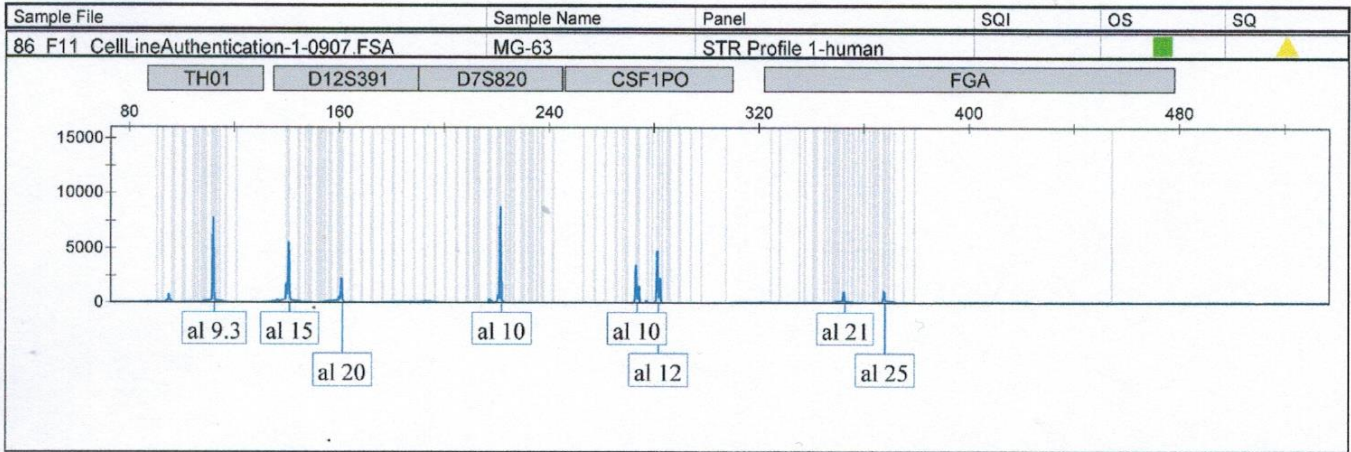
	方案1	方案2	方案3	方案4
1	TH01	TPOX	D3S1358	AMEL
2	D12S391	VWA	D13S317	D5S818
3	D7S820	D8S1179	D6S1043	D2S1338
4	CSF1PO	PENTAD	D16S539	D21S11
5	FGA		D19S433	D18S51
6	PENTAE			

实验方案及位点

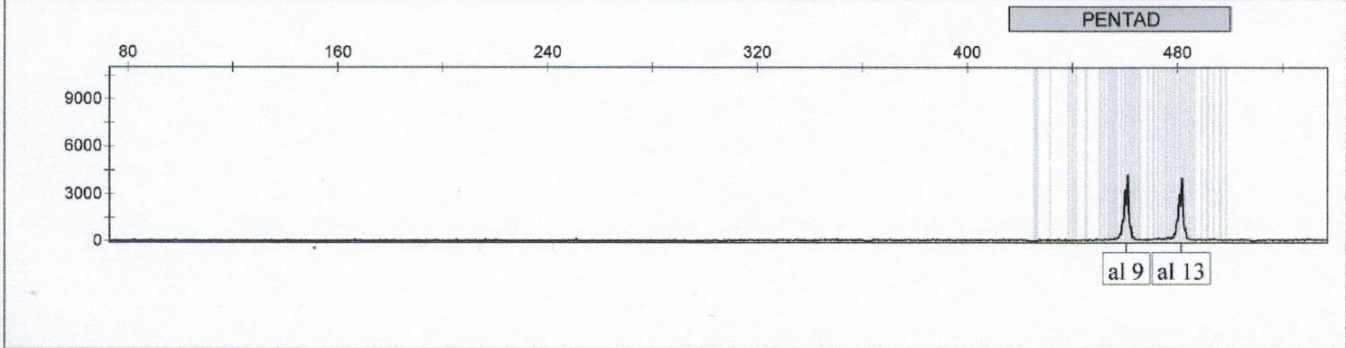
(二) STR 数据库比对

本公司采用 DSMZ tools 进行细胞系比对，其中包含来自于 ATCC, DSMZ, JCRB 和 RIKEN 数据库的2455 个细胞系 STR 数据。如果待检测细胞未收录于以上细胞库或这是自行建立的新细胞系将无法进行比对，用户需根据细胞分型结果自行与其他数据库进行比对。

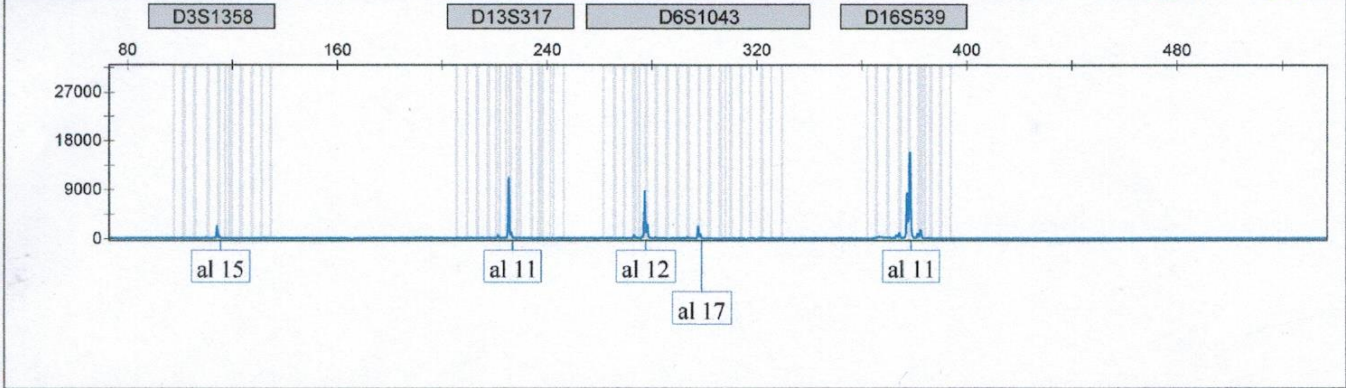
签发日期：2019年09月23日



Sample File	Sample Name	Panel	SQI	OS	SQ
11_C02_CellLineAuthentication-1-0907.FSA	MG-63	STR Profile 2-human		■	▲



Sample File	Sample Name	Panel	SQI	OS	SQ
14_F02_CellLineAuthentication-1-0907.FSA	MG-63	STR Profile 3-human		■	▲



Sample File	Sample Name	Panel	SQI	OS	SQ
14_F02_CellLineAuthentication-1-0907.FSA	MG-63	STR Profile 3-human		■	▲

