

细胞遗传质量鉴定检测

Cell Line Authentition Service

STR 基因型检测报告

样品信息

样品编号:

客户样本编号	公司编号
20210106-27	20210106-27

样品数量: 1

样品性状: 细胞系

检测项目: STR

送检单位: 厦门逸漠生物科技有限公司

检测方法：用TIANGEN的基因组抽提试剂盒提取DNA，采用23- STR扩增方案扩增，在ABI 3130XL型遗传分析仪上对STR位点和性别基因Amelogenin、Yindel进行检测。

检测结果

(一) 检验基本情况

	多等位基因	匹配细胞系	细胞库	EV 值	匹配说明
20210106-27	无	U937	DSMZ	0.94	基本匹配

样本基因型检验结果

- 多等位基因指三等位及以上基因现象。
- 本次检测各细胞分型结果良好。

(二) 各样本描述

- **20210106-27**：该株细胞DNA 分型在细胞系检索中找到**基本匹配**的细胞系，DSMZ 数据库显示细胞名为 **U937**，细胞号对应 **IFO50038**。本次检测在该细胞系中**没有发现多等位基因**。

备注：待测细胞系与收录于 ATCC, DSMZ, JCRB 和 RIKEN 数据库的细胞系 STR 数据进行比对，未收录于以上细胞库的细胞系将无法匹配。

(三) 样本分型结果

细胞20210106-27的 STR 位点和Amelogenin、Yindel位点的基因分型结果						
Loci	送检细胞 STR 信息			细胞库细胞 STR 信息		
	送检细胞名：20210106-27			细胞库细胞名：u937		
	Allele1	Allele2	Allele3	Allele1	Allele2	Allele3
Yindel	--	--				
AMEL	X	X		X	X	

D3S1358	16	16				
D13S317	10	12		10	12	
D7S820	11	11		9	11	
D16S539	12	12		12	12	
D8S1179	12	13		12	13	
Penta D	12	13				
D19S433	14	16				
D5S818	12	12		12	12	
D21S11	27	29				
TPOX	8	11		8	11	
D1S1656	17.3	17.3				
D6S1043	12	18				
D2S441	10	10				
D12S391	17	18				
D2S1338	17	20				
vWA	14	15		14	15	
Penta E	13	13				
TH01	6	9.3		6	9.3	
D18S51	13	14				
CSF1PO	12	12		12	12	
FGA	22	25				

其他说明

(一) 分型方案及位点分布

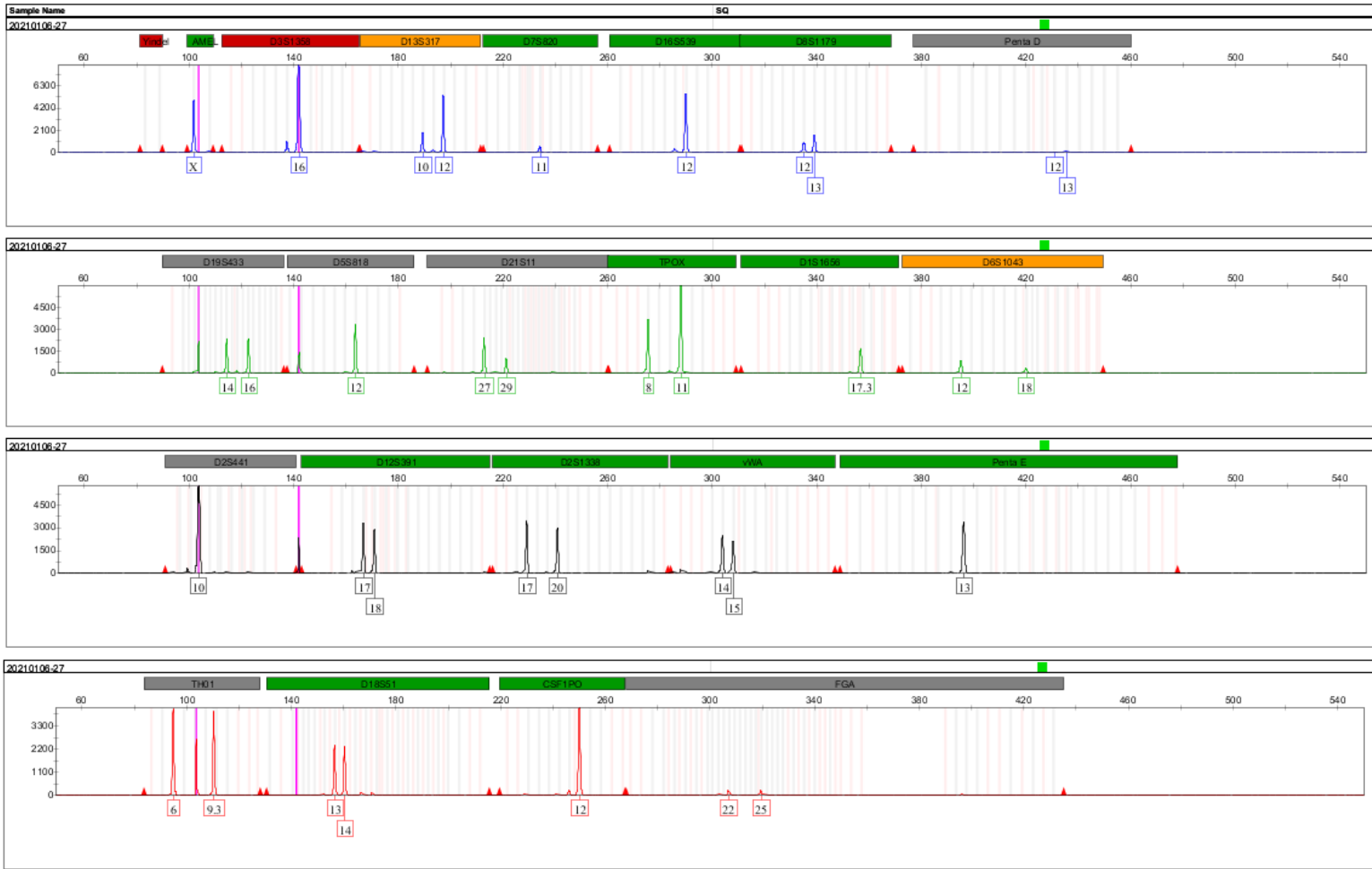
	方案 1	方案 2	方案 3	方案 4
1	Yindel	D19S433	D2S411	TH01
2	AMEL	D5S818	D12S391	D18S51
3	D3S1358	D21S11	D2S1338	CSF1PO
4	D13S317	TPOX	VWA	FGA
5	D7S820	D1S1656	PENTAE	
6	D16S539	D6S1043		
7	D8S1179			
8	PENTAD			

实验方案及位点

(二) STR数据库比对

本公司采用 DSMZ tools 进行细胞系比对，其中包含来自于 ATCC, DSMZ, JCRB 和 RIKEN 数据库的2455个细胞系STR数据。如果待检测细胞未收录于以上细胞库或这是自行建立的新细胞系将无法进行比对，用户需根据细胞分型结果自行与其他数据库进行比对。

签发日期：2021年01月14日



Result of STR matching analysis by your data.

- DSMZ Profile Database -

A graphical presentation is shown at the bottom of this page.

EV	Cell No.	Cell name	Locus names									Figures
			D5S818	D13S317	D7S820	D16S539	VWA	TH01	AM	TPOX	CSF1PO	
		<i>Query (Your Cell)</i>	12,12	10,12	11,11	12,12	14,15	6,9.3	X,X	8,11	12,12	
0.94(34/36)	155	JOSK-I	12,12	10,12	9,11	12,12	14,15	6,9.3	X,X	8,11	12,12	-
0.94(34/36)	CRL-2776	SAML-1	12,12	10,12	9,11	12,12	14,15	6,9.3	X,X	8,11	12,12	-
0.94(34/36)	IFO50038	U-937	12,12	10,12	9,11	12,12	14,15	6,9.3	X,X	8,11	12,12	-
0.94(34/36)	JCRB0116.1	U937 cl1-14	12,12	10,12	9,11	12,12	14,15	6,9.3	X,X	8,11	12,12	-
0.94(34/36)	JCRB0116.2	U937 d 1-22	12,12	10,12	9,11	12,12	14,15	6,9.3	X,X	8,11	12,12	-
0.94(34/36)	RCB1978	U937	12,12	10,12	9,11	12,12	14,15	6,9.3	X,X	8,11	12,12	-
0.89(32/36)	CRL-2367	TUR	12,12	10,12	9,11	12,12	14,16	6,9.3	X,X	8,11	12,12	-