

细胞遗传质量鉴定检测

Cell Line Authentication Service

STR 基因型检测报告

样品信息

样品编号:

客户样本编号	公司编号
274	20170522-04

样品数量: 1

样品性状: 细胞系

检测项目: STR

送检单位: 厦门逸漠生物科技有限公司



检测方法：用 Axygen 的基因组抽提试剂盒提取 DNA，采用 20- STR 扩增方案扩增，在 ABI 3730XL 型遗传分析仪上对 STR 位点和性别基因 Amelogenin 进行检测。

检测结果

(一) 检验基本情况

	多等位基因	匹配细胞系	细胞库	EV	匹配说明
20170522-04	无	HEY	EXPASY	1.00	完全匹配

样本基因型检验结果

- 多等位基因指三等位及以上基因现象。
- 本次检测各细胞分型结果良好。

(二) 各样本描述

- 20170522-04：该株细胞 DNA 分型在细胞系检索中找到**完全匹配**的细胞系，EXPASY数据库显示细胞名为 **HEY**，细胞号对应 **GDSC, 1479988**。本次检测在该细胞系中**没有发现多等位基因**。

(三) 样本分型结果

细胞20170522-04的 STR 位点和Amelogenin位点的基因分型结果						
Loci	送检细胞 STR 信息			细胞库细胞 STR 信息		
	送检细胞名：274			细胞库细胞名：HEY		
	Allele1	Allele2	Allele3	Allele1	Allele2	Allele3
D5S818	11	12		11	12	
D13S317	11	11		11	11	

D7S820	12	12		12	12	
D16S539	8	12		8	12	
VWA	16	17		16	17	
TH01	8	9.3		8	9.3	
AMEL	X	X		X	X	
TPOX	11	11		11	11	
CSF1PO	10	11		10	11	
D12S391	17	22				
FGA	20	21				
D2S1338	24	25				
D21S11	30	30				
D18S51	15	15				
D8S1179	13	13				
D3S1358	16	16				
D6S1043	11	12				
PENTAE	7	13				
D19S433	13	14				
PENTAD	9	13				

办
★
33.5

其他说明

(一) 分型方案及位点分布

	方案1	方案2	方案3	方案4
1	TH01	TPOX	D3S135 8	AMEL
2	D12S39 1	VWA	D13S31 7	D5S818
3	D7S820	D8S1179	D6S104 3	D2S1338
4	CSF1PO	PENTAD	D16S53 9	D21S11
5	FGA		D19S43 3	D18S51
6	PENTAE			

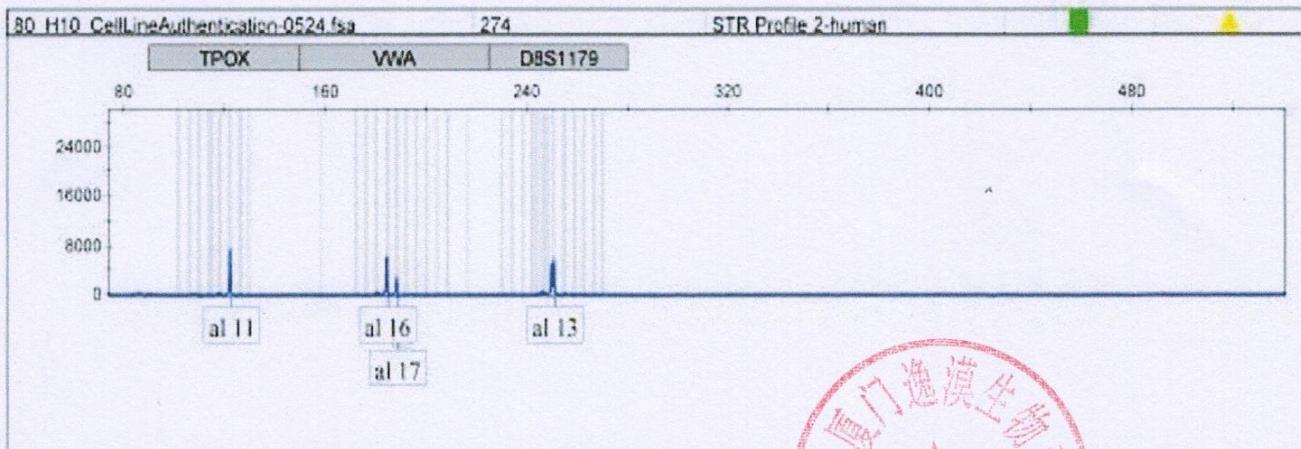
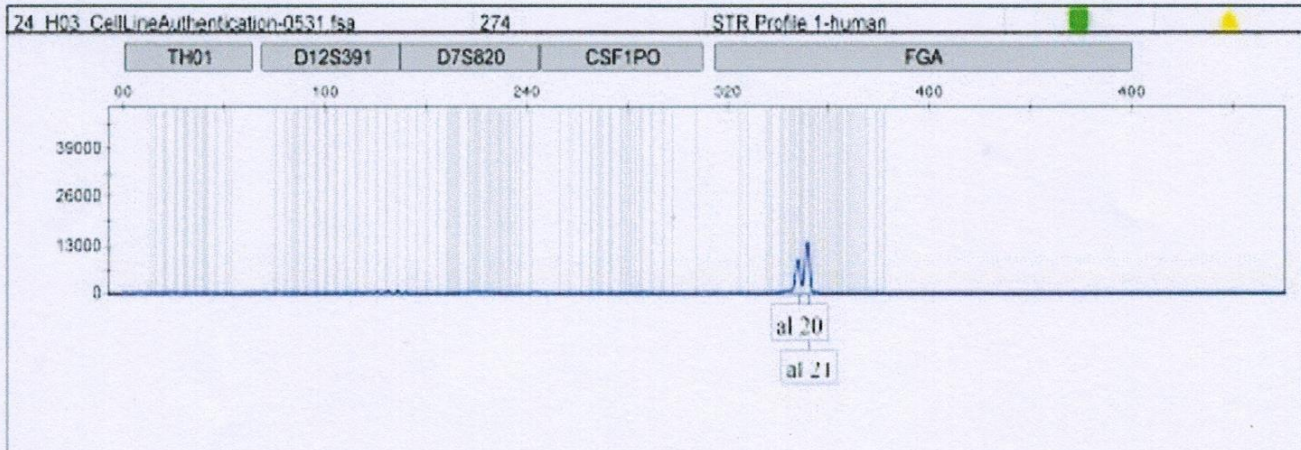
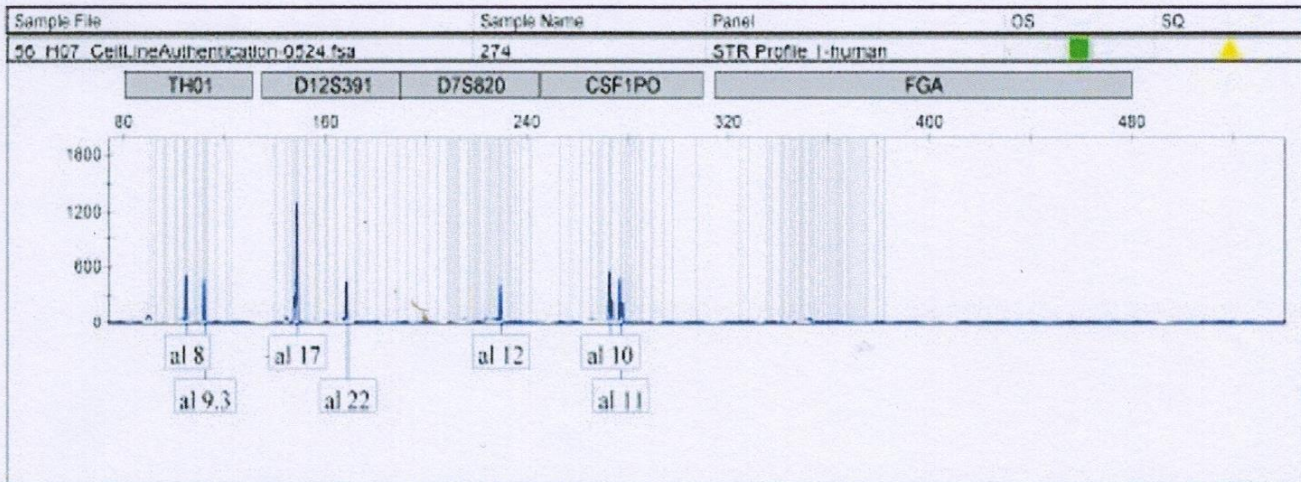
实验方案及位点

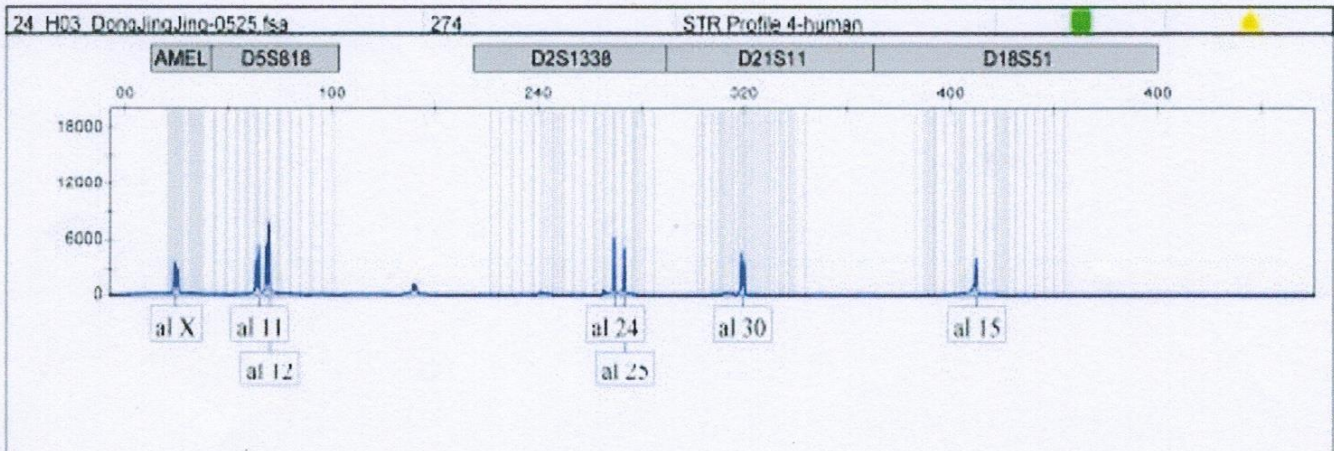
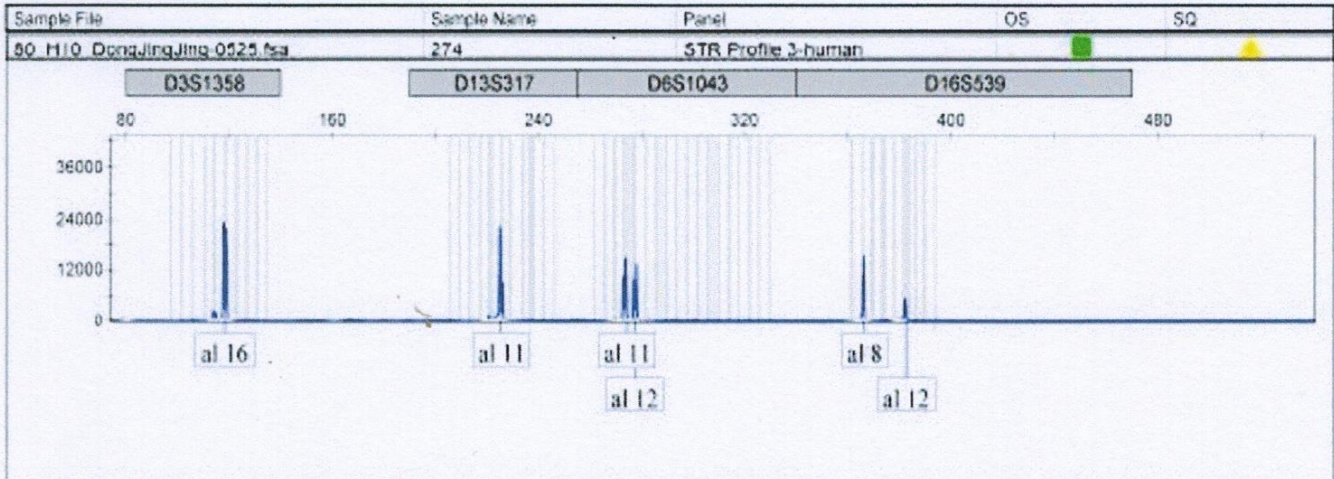
(二) STR数据库比对

本公司采用 DSMZ tools 进行细胞系比对，其中包含来自于 ATCC, DSMZ, JCRB 和 RIKEN 数据库的2455个细胞系STR数据。如果待检测细胞未收录于以上细胞库或这是自行建立的新细胞系将无法进行比对，用户需根据细胞分型结果自行与其他数据库进行比对。

签发日期：2017 年05 月

科
研
部
633





Handwritten red text on the right margin, possibly a signature or date.

