

流式染色检测报告

Flow cytometry staining report

样品信息

样品编号：

客户样本编号	公司编号
HEL	IM-H331
K562	IM-H188
NOMO-1	IM-H518
TF-1	IM-H179

样品数量：4

样品性状：细胞

检测项目：流式鉴定

送检单位：厦门逸漠生物科技有限公司

MMMOCELL

说明

1. 本报告仅对所提供样本的检测结果负责，不代表其他样本或批次。
2. 报告中的检测结果及检测单位名称未经授权，不得用于任何形式的广告、评比、认证或商业宣传。
3. 如对本报告内容有异议，请在收到报告之日起十五个工作日内以书面形式提出，逾期将不予受理。
4. 对于任何未经授权的涂改、增删或未加盖检测单位正式印章的报告复印件，本单位均不承担任何法律责任。
5. 本报告的检测结果仅供参考，最终解释权归检测单位所有。
6. 报告一旦发出，未经检测单位书面同意，不得以任何形式进行复制或分发。
7. 请妥善保管本报告，如有遗失或损坏，检测单位不负责重新出具。
8. 检测单位保留对本报告内容进行更新和修订的权利，以确保检测标准和方法的准确性和时效性。

签发日期：2024年12月20日



1. 摘要

本项目基于流式细胞技术可以用于分析细胞膜蛋白和胞内蛋白的表达。

2. 样品编号

样品编号	样品描述
IM-H331	HEL 人红白细胞白血病细胞
IM-H188	K562 人慢性骨髓性白血病细胞系
IM-H518	NOMO-1 人白血病细胞
IM-H179	TF-1 人红系白血病细胞

3. 实验材料描述

3.1 主要试剂

试剂名称	试剂来源	cat.No
T25 细胞培养瓶	Coming	430639
血球计数板	Marienfeld	Neubauer improved
HEL 细胞专用培养基	IMMOCELL	IM-H331-1
K562 细胞专用培养基	IMMOCELL	IM-H188-1
NOMO-1 人白血病细胞专用培养基	IMMOCELL	IM-H518-1
TF-1 细胞专用培养基	IMMOCELL	IM-H179-1
0.25% 胰蛋白酶 (含 0.02%EDTA)	IMMOCELL	IMC-501
2% BSA in PBS	IMMOCELL	
Hu CD42b APC HIP1	BD Pharmingen	551061

3.2 主要仪器及器材

仪器名称	仪器来源	cat. No.
生物安全柜	济南鑫贝西生物技术有限公司	BSC-1500 II A2-X
CO ₂ 细胞培养箱	上海博讯实业有限公司	BC-J160S
NovoCyte™ Flow Cytometer	ACEA	1300
高速冷冻离心机	湘仪	TG16-W

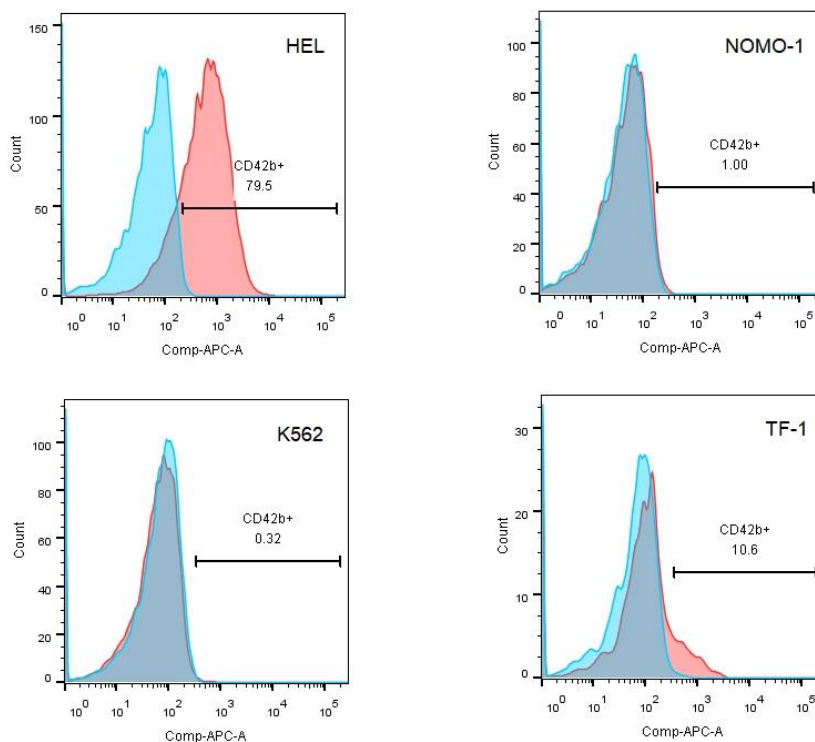
4. 实验步骤

见《流式染色技术手册》

5. 实验结果

(一) 细胞流式细胞技术鉴定结果照片

APC:CD24b+



6. 实验结论

经流式细胞技术鉴定 :在 HEL 细胞系中 ,CD42b 的阳性表达率为 79.5% ,而在 NOMO-1、K562 和 TF-1 细胞系中 ,阳性率分别为 1.00%、0.32% 和 10.6%。