

# 细胞成瘤性验证报告

## Tumorigenic Cell Validation Report

### 样品信息:

样本编号	样本名称
IML-038	MB49-FLUC-puro

样品数量: 1

样品性状: 细胞系

检测项目: 成瘤验证

送检单位: 厦门逸漠生物科技有限公司

# 说明

1. 本报告仅对所提供样本的检测结果负责，不代表其他样本或批次。
2. 报告中的检测结果及检测单位名称未经授权，不得用于任何形式的广告、评比、认证或商业宣传。
3. 如对本报告内容有异议，请在收到报告之日起十五个工作日内以书面形式提出，逾期将不予受理。
4. 对于任何未经授权的涂改、增删或未加盖检测单位正式印章的报告复印件，本单位均不承担任何法律责任。
5. 本报告的检测结果仅供参考，最终解释权归检测单位所有。
6. 报告一旦发出，未经检测单位书面同意，不得以任何形式进行复制或分发。
7. 请妥善保管本报告，如有遗失或损坏，检测单位不负责重新出具。
8. 检测单位保留对本报告内容进行更新和修订的权利，以确保检测标准和方法的准确性和时效性。

签发日期：2024年12月24日



## 1. 实验目的

本项目旨在验证新型细胞系的成瘤性。

## 2. 动物信息

品种/周龄/性别/数量:	C57BL, 4-9W, 雄, 4只
来源:	浙江维通利华实验动物技术有限公司
体重:	19-23g

## 3. 接种信息

细胞名称	接种方式	细胞数量	接种剂量	接种天数
MB49-FLUC-puro	皮下	5E+05	50 uL	14
MB49-FLUC-puro	皮下	5E+05	50 uL	14
MB49-FLUC-puro	原位	1E+06	50 uL	14
MB49-FLUC-puro	原位	1E+06	50 uL	14

## 4. 实验材料描述

### 4.1 主要试剂

试剂名称	试剂来源	cat.No
胰酶	IMMOCELL	IMC-501
PBS 缓冲液	IMMOCELL	IMC-401
Matrigel 基质胶	-	-
异氟烷	山东安特牧业科技	-

D-Luciferin potassium salt	IMMOCELL	IMC-813
----------------------------	----------	---------

## 4.2 主要仪器及器材

仪器名称	仪器来源	cat. No.
一次性无菌 (26G) 1ml 注射器	事丰医疗	--
金属耳标	--	--
耳标钳	--	--
无菌 EP 管	--	--
小动物活体成像系统	上海勤翔科学仪器有限公司	IVScope 8200

## 5. 实验步骤

### 5.1 肿瘤细胞准备

- 1) 取处于对数生长期的细胞，细胞达 80-90%左右密度为宜。收集细胞前一天晚上更换新鲜培养基。
- 2) 胰酶消化细胞后用预冷的 PBS 洗两遍，去除细胞中的血清。
- 3) 用 PBS 或者无血清培养基吹打细胞沉淀，吸取 50ul 细胞悬液与 50ul 基质胶。
- 4) 细胞消化后 30min 内接种到小鼠皮下或原位。
- 5) 接种前用枪将细胞悬液充分的吹散，防止细胞成团而降低细胞成活率。

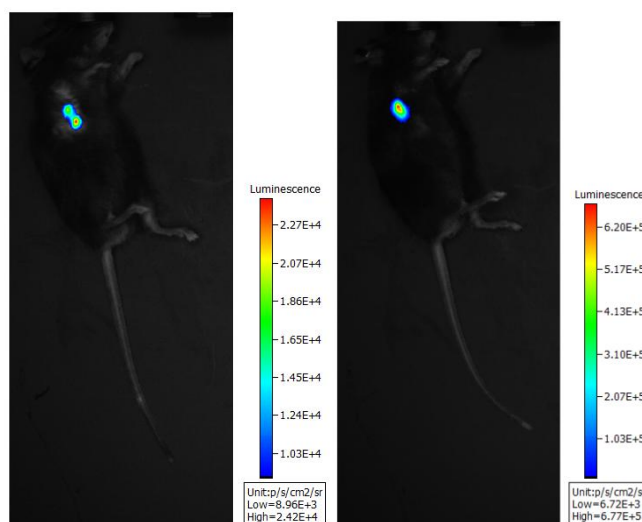
### 5.2 注射接种

接种点选择小鼠皮下部位或者原位组织处，碘伏消毒皮肤后将混有基质胶的细胞悬液注射至目标部位；注射完毕后，缓慢退出针头，无菌棉签按压穿刺点 1min。

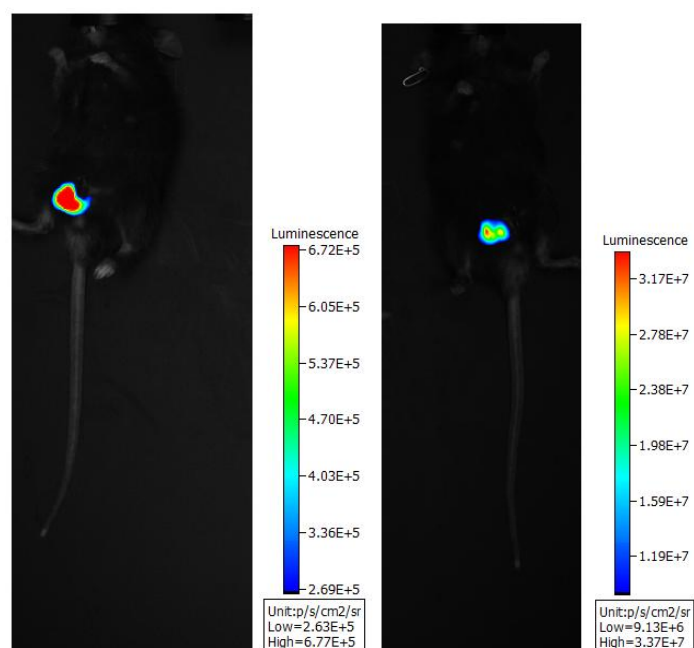
## 6. 实验结果

### 6.1 荧光成像：

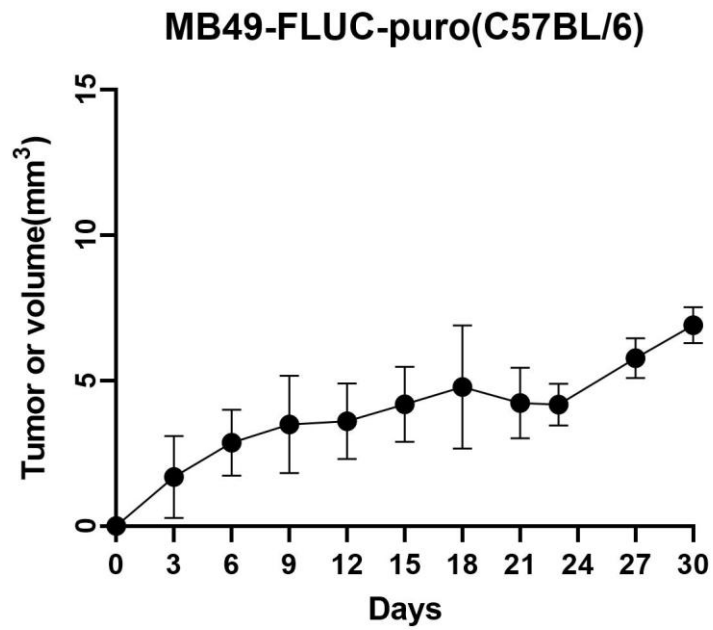
皮下：



原位膀胱：



皮下小鼠生长曲线:



6.2 检验基本情况:

经鉴定, 该细胞可在 C57BL 小鼠上成瘤。