

绿色荧光检测报告

1. 检测细胞: LLC-GFP-puro

2. 实验仪器及耗材

| 名称 | 来源 | 货号 |
|-------|--------|--------------|
| 荧光显微镜 | Motic | MXH-100 |
| 移液器 | Thermo | 4640050 |
| 流式细胞仪 | ACEA | NovoCyte1030 |

3. 实验试剂

| 名称 | 来源 | 货号 |
|------------------|----------|------------|
| LLC-GFP-PURO 培养液 | Immocell | IMC-301125 |
| PBS 缓冲液 | Immocell | IMC-401 |
| 胰酶 | Immocell | IMC-501 |

4. 实验步骤

A. 显微镜观察

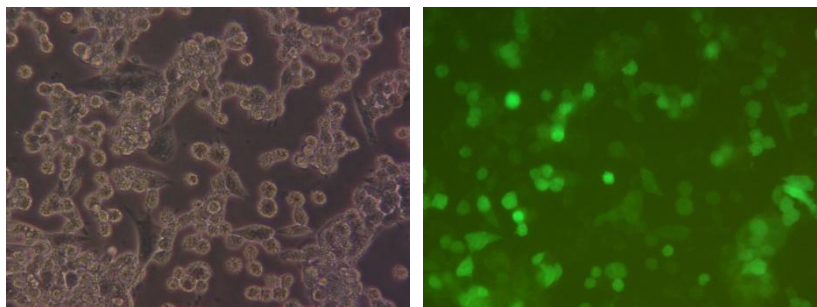
- 1) 消化下细胞并计数, 将之重悬为 1×10^6 /mL, 铺 2 mL 到新的六孔板中。
- 2) 待 24 h 贴壁后, 置于荧光显微镜下观察拍照。

B. 流式检测

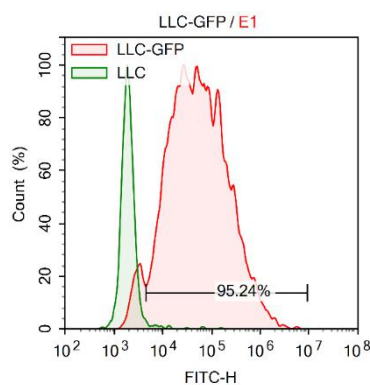
500 μ L PBS 重悬细胞后上机。

5. 检测结果

A. 荧光结果



B. 流式结果



检测日期: 2021.03.16

检测人: 林丽均

网站: www.immocell.com

电话: 400-080-3389

邮箱: im@immocell.com

